



**PRÉFET
DE MEURTHE-ET-MOSELLE**

*Liberté
Égalité
Fraternité*

COPIE

**Direction départementale
des territoires**

Nancy, le **21 JUIL. 2023**

Le préfet de Meurthe-et-Moselle

à

Monsieur le Président
(liste in fine)

VIRE

Service Environnement Risques Connaissance

Référence : C23DE0430a

Affaire suivie par : Corinne DELANCE
tél : 03.83.91.41.20
corinne.delance@meurthe-et-moselle.gouv.fr

24 JUIL. 2023
COURRIER ARRIVÉ

Objet : Mise à jour de l'inventaire des cavités souterraines hors mines du département de Meurthe-et-Moselle

PJ : Cartes communales

Le BRGM a actualisé en juin/juillet 2023, l'inventaire des cavités souterraines hors mines sur le territoire de votre communauté de commune.

Les caractéristiques des cavités inventoriées sont mentionnées sur le site internet mis à jour et consultable à la page suivante : "<https://www.georisques.gouv.fr/risques/cavites-souterraines>".

La zone d'aléa liée à une cavité est située dans un cercle centré sur celle-ci, de rayon égal à une zone d'influence forfaitaire de 50 mètres augmentée de la précision de positionnement.

Les tables SIG (Système d'Information Géographique) sont téléchargeables sur le site internet : "<https://carto2.geo-ide.din.developpement-durable.gouv.fr/frontoffice/?map=781960b4-cf17-45dc-b235-adc5ca6ad0f9> " accessible depuis le site des Services de l'État en Meurthe-et-Moselle (<https://www.meurthe-et-moselle.gouv.fr> - Rubrique Prévention des Risques – liens utiles).

Les nouvelles informations sont à prendre en compte dans vos décisions d'urbanisme. Ainsi, toute demande d'autorisation d'occuper le sol située dans la zone d'aléa d'une cavité dont la localisation est inférieure ou égale à 250 mètres pourra être soumise à interdiction, limitation et/ou prescriptions.

De plus, dans un souci d'aménagement et de développement durables du territoire, je vous demande d'examiner prioritairement les possibilités de développement de l'urbanisation en dehors des zones proches de ces cavités. Toute urbanisation éventuelle à proximité de ces sites devra faire l'objet d'un choix motivé et justifié, qui mettra en avant la prise en compte de la présence de la (des) cavité(s) et des dangers qui en résultent.

Mes services restent à votre disposition pour toutes informations complémentaires.

Le préfet,

Arnaud COCHET

DDT - AMÉJ /PAT
24 JUIL. 2023
COURRIER ARRIVÉ

Adresse postale :
DDT de Meurthe-et-Moselle
C.O. n° 60025 – 54035 NANCY Cedex

Accueil du public :
du lundi au vendredi
de 9h00 à 12h00 et de 13h30 à 16h30
et sur rendez-vous

Localisation du service :
Place des Ducs de Bar à Nancy
Tél : 03.83.91.40.00

Liste des communautés de communes concernées par l'ajout ou la modification de cavités

Communauté de communes Mad et Moselle

2 bis rue Henri Poulet - 54470 THIAUCOURT-REGNIÉVILLE

(Rembercourt-sur-Mad)

Communauté de communes du Pays de Colombey et du Sud Toulais

6 impasse de la Colombe - BP12 - 54170 COLOMBEY-LES-BELLES

(Tramont-Saint-André)

Copie pour information à : AMEJ/ADS, AMEJ/PAT, PREF/Contrôle de légalité, SPREF TOUL

Identification des actualisations effectuées

Commune	Cavité	Localisation	Objet de la modification
REMBERCOURT SUR MAD	LORAW0006598 (grotte des Perrières)	Rive droite du Rupt de Mad, Sur le coteau au dessus du Cimetière XL93 : 912070,000000000116415 YL93 : 975473,999999999883585	Suite à la mise à jour d'une des sources bibliographiques (base IKARE de l'Université de Lorraine) de l'inventaire des cavités souterraines hors mines du département de Meurthe-et-Moselle (cf. courrier BRGM NCY 23 L080 du 12 juin 2023) : <ul style="list-style-type: none"> • Repositionnement de la cavité en rive droite du Rupt de Mad (au lieu de rive gauche à proximité immédiate du cours d'eau) • Extension de la zone d'aléa du fait d'une précision de localisation revue à 50 m au lieu de 10 m initialement.
TRAMONT- SAINT-ANDRE	LORAW0003543 (Trou étroit)	Lieu-dit « Bas le Chien » au nord du village et de la D127 A parcelle B6 XL93 : 916837 YL93 : 6816689	Mise à jour suite à une demande de vérification de la DDT (cf. courrier BRGM NCY 23 L088 du 28 juin 2023) : <ul style="list-style-type: none"> • Repositionnement de la cavité de 170 m au sud-ouest (recalcul des coordonnées dans le système de projection en vigueur : LAMBERT 93) • Extension de la zone d'aléa du fait d'une précision de localisation revue à 80 m, au lieu de 71 m initialement.



**PRÉFET
DE MEURTHE-ET-MOSELLE**

*Liberté
Égalité
Fraternité*



**Direction départementale
des territoires**

Nancy, le **21 JUL. 2023**

Le préfet de Meurthe-et-Moselle

à

Monsieur le Président du SCoT
(liste in fine)

Service Environnement Risques Connaissance

Référence : C23DE0430b

Affaire suivie par : Corinne DELANCE

tél : 03.83.91.41.20

corinne.delance@meurthe-et-moselle.gouv.fr

Objet : Mise à jour de l'inventaire des cavités souterraines hors mines du département de Meurthe-et-Moselle

PJ : Cartes communales

Le BRGM a actualisé en juin/juillet 2023, l'inventaire des cavités souterraines hors mines. Cette mise à jour concerne deux communes sur le département, Remercourt-sur-Mad et Tramont-Saint-André.

Les caractéristiques des cavités inventoriées sont mentionnées sur le site internet mis à jour et consultable à la page suivante : "<https://www.georisques.gouv.fr/risques/cavites-souterraines>".

La zone d'aléa liée à une cavité est située dans un cercle centré sur celle-ci, de rayon égal à une zone d'influence forfaitaire de 50 mètres augmentée de la précision de positionnement.

Les tables SIG (Système d'Information Géographique) sont téléchargeables sur le site internet : "<https://carto2.geo-ide.din.developpement-durable.gouv.fr/frontoffice/?map=781960b4-cf17-45dc-b235-adc5ca6ad0f9>" accessible depuis le site des Services de l'État en Meurthe-et-Moselle (<https://www.meurthe-et-moselle.gouv.fr> - Rubrique Prévention des Risques – liens utiles).

Les nouvelles informations sont à prendre en compte dans vos décisions d'urbanisme. Ainsi, toute demande d'autorisation d'occuper le sol située dans la zone d'aléa d'une cavité dont la localisation est inférieure ou égale à 250 mètres pourra être soumise à interdiction, limitation et/ou prescriptions.

De plus, dans un souci d'aménagement et de développement durables du territoire, je vous demande d'examiner prioritairement les possibilités de développement de l'urbanisation en dehors des zones proches de ces cavités. Toute urbanisation éventuelle à proximité de ces sites devra faire l'objet d'un choix motivé et justifié, qui mettra en avant la prise en compte de la présence de la (des) cavité(s) et des dangers qui en résultent.

Mes services restent à votre disposition pour toutes informations complémentaires.

Le préfet,


Arnaud COCHET

Adresse postale :
DDT de Meurthe-et-Moselle
C.O. n° 60025 – 54035 NANCY Cedex

Accueil du public :
du lundi au vendredi
de 9h00 à 12h00 et de 13h30 à 16h30
et sur rendez-vous

Localisation du service :
Place des Ducs de Bar à Nancy
Tél : 03.83.91.40.00

Liste des SCOT concernés par l'ajout ou la modification de cavités

Syndicat Mixte du SCOT AM

1 place du Parlement de Metz - Maison de la Métropole - 57011 METZ

(Rembercourt-sur-Mad)

Syndicat Mixte Nancy Sud Lorraine

9 rue Gustave Simon - 54000 Nancy

(Tramont-Saint-André)

Copie pour information à : AMEJ/ADS, AMEJ/PAT, PREF/Contrôle de légalité, SPREF TOUL

Identification des actualisations effectuées

Commune	Cavité	Localisation	Objet de la modification
REMBERCOURT SUR MAD	LORAW0006598 (grotte des Perrières)	Rive droite du Rupt de Mad, Sur le coteau au dessus du Cimetière XL93 : 912070,000000000116415 YL93 : 975473,999999999883585	Suite à la mise à jour d'une des sources bibliographiques (base IKARE de l'Université de Lorraine) de l'inventaire des cavités souterraines hors mines du département de Meurthe-et-Moselle (cf. courrier BRGM NCY 23 L080 du 12 juin 2023) : <ul style="list-style-type: none"> • Repositionnement de la cavité en rive droite du Rupt de Mad (au lieu de rive gauche à proximité immédiate du cours d'eau) • Extension de la zone d'aléa du fait d'une précision de localisation revue à 50 m au lieu de 10 m initialement.
TRAMONT- SAINT-ANDRE	LORAW0003543 (Trou étroit)	Lieu-dit « Bas le Chien » au nord du village et de la D127 A parcelle B6 XL93 : 916837 YL93 : 6816689	Mise à jour suite à une demande de vérification de la DDT (cf. courrier BRGM NCY 23 L088 du 28 juin 2023) : <ul style="list-style-type: none"> • Repositionnement de la cavité de 170 m au sud-ouest (recalcul des coordonnées dans le système de projection en vigueur : LAMBERT 93) • Extension de la zone d'aléa du fait d'une précision de localisation revue à 80 m, au lieu de 71 m initialement.



**PRÉFET
DE MEURTHE-ET-MOSELLE**

*Liberté
Égalité
Fraternité*

 **COPIE**

**Direction départementale
des territoires**

Nancy, le **21 JUL. 2023**

Le préfet de Meurthe-et-Moselle

à

Monsieur le Maire
(liste in fine)

Service Environnement Risques Connaissance

Référence : C23DE0430

Affaire suivie par : Corinne DELANCE

tél : 03.83.91.41.20

corinne.delance@meurthe-et-moselle.gouv.fr

Objet : Mise à jour de l'inventaire des cavités souterraines hors mines du département de Meurthe-et-Moselle

PJ : Carte de votre commune

Le BRGM a actualisé en juin/juillet 2023, l'inventaire des cavités souterraines hors mines sur le territoire de votre commune.

Les caractéristiques des cavités inventoriées sont mentionnées sur le site internet mis à jour et consultable à la page suivante : "<https://www.georisques.gouv.fr/risques/cavites-souterraines>".

La zone d'aléa liée à une cavité est située dans un cercle centré sur celle-ci, de rayon égal à une zone d'influence forfaitaire de 50 mètres augmentée de la précision de positionnement.

Les tables SIG (Système d'Information Géographique) sont téléchargeables sur le site internet : "<https://carto2.geo-ide.din.developpement-durable.gouv.fr/frontoffice/?map=781960b4-cf17-45dc-b235-adc5ca6ad0f9>" accessible depuis le site des Services de l'État en Meurthe-et-Moselle (<https://www.meurthe-et-moselle.gouv.fr> - Rubrique Prévention des Risques – liens utiles).

Les nouvelles informations sont à prendre en compte dans vos décisions d'urbanisme. Ainsi, toute demande d'autorisation d'occuper le sol située dans la zone d'aléa d'une cavité dont la localisation est inférieure ou égale à 250 mètres pourra être soumise à interdiction, limitation et/ou prescriptions.

De plus, dans un souci d'aménagement et de développement durables du territoire, je vous demande d'examiner prioritairement les possibilités de développement de l'urbanisation en dehors des zones proches de ces cavités. Toute urbanisation éventuelle à proximité de ces sites devra faire l'objet d'un choix motivé et justifié, qui mettra en avant la prise en compte de la présence de la (des) cavité(s) et des dangers qui en résultent.

Mes services restent à votre disposition pour toutes informations complémentaires.

Le préfet,


Arnaud COCHET

Adresse postale :
DDT de Meurthe-et-Moselle
C.O. n° 60025 – 54035 NANCY Cedex

Accueil du public :
du lundi au vendredi
de 9h00 à 12h00 et de 13h30 à 16h30
et sur rendez-vous

Localisation du service :
Place des Ducs de Bar à Nancy
Tél : 03.83.91.40.00

Liste des communes concernées par l'ajout ou la modification de cavités

REMBER COURT-SUR-MAD	1, place de la Mairie	54470
TRAMONT-SAINT-ANDRE	Grande Rue	54115

Copie pour information à : AMEJ/ADS, AMEJ/PAT, PREF/Contrôle de légalité, SPREF/TOUL

Identification des actualisations effectuées

Commune	Cavité	Localisation	Objet de la modification
REMBERCOURT SUR MAD	LORAW0006598 (grotte des Perrières)	Rive droite du Rupt de Mad, Sur le coteau au dessus du Cimetière XL93 : 912070,000000000116415 YL93 : 975473,999999999883585	Suite à la mise à jour d'une des sources bibliographiques (base IKARE de l'Université de Lorraine) de l'inventaire des cavités souterraines hors mines du département de Meurthe-et-Moselle (cf. courrier BRGM NCY 23 L080 du 12 juin 2023) : <ul style="list-style-type: none"> • Repositionnement de la cavité en rive droite du Rupt de Mad (au lieu de rive gauche à proximité immédiate du cours d'eau) • Extension de la zone d'aléa du fait d'une précision de localisation revue à 50 m au lieu de 10 m initialement.
TRAMONT- SAINT-ANDRE	LORAW0003543 (Trou étroit)	Lieu-dit « Bas le Chien » au nord du village et de la D127 A parcelle B6 XL93 : 916837 YL93 : 6816689	Mise à jour suite à une demande de vérification de la DDT (cf. courrier BRGM NCY 23 L088 du 28 juin 2023) : <ul style="list-style-type: none"> • Repositionnement de la cavité de 170 m au sud-ouest (recalcul des coordonnées dans le système de projection en vigueur : LAMBERT 93) • Extension de la zone d'aléa du fait d'une précision de localisation revue à 80 m, au lieu de 71 m initialement.



PRÉFET DE MEURTHE-ET-MOSELLE

*Liberté
Égalité
Fraternité*

Direction départementale des territoires

Porter à la connaissance des cavités de Meurthe-et-Moselle

Commune de :

TRAMONT-SAINT-ANDRÉ

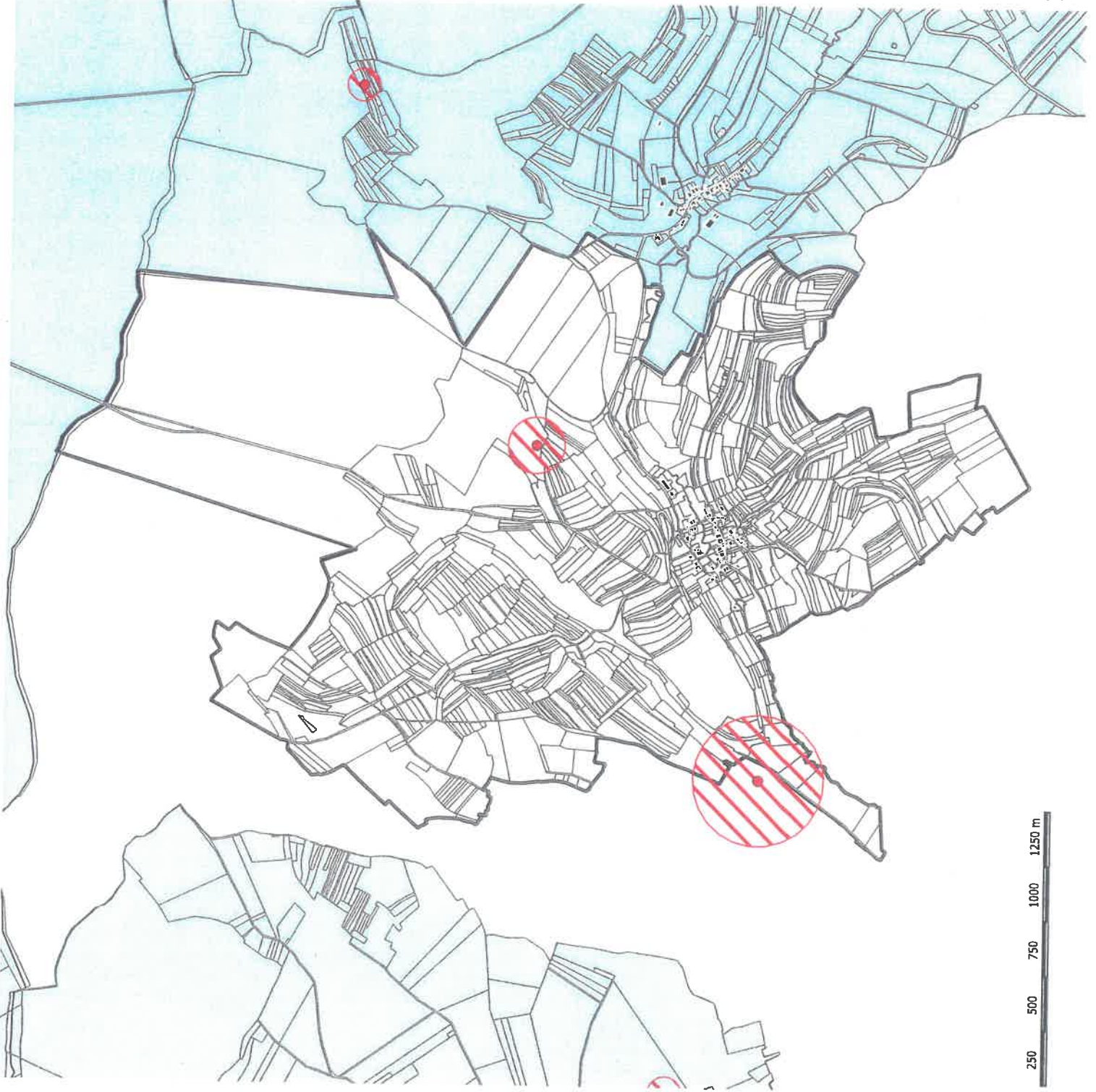
Légende

Localisation de la cavité

- Précision supérieure à 250 m
- Précision inférieure ou égale à 250 m

Zone d'aléa

- ▨ Précision supérieure à 250 m (Non prise en compte dans les décisions d'urbanisme)
- ▨ Précision inférieure ou égale à 250 m (Prise en compte dans les décisions d'urbanisme)





PRÉFET DE MEURTHE-ET-MOSELLE

Liberté
Égalité
Fraternité

Direction départementale des territoires

Porter à la connaissance des cavités de Meurthe-et-Moselle

Commune de :

REMBERG-COURT-SUR-MAD

Légende

Localisation de la cavité

- Précision supérieure à 250 m
- Précision inférieure ou égale à 250 m

Zone d'aléa

- ▨ Précision supérieure à 250 m (Non prise en compte dans les décisions d'urbanisme)
- ▨ Précision inférieure ou égale à 250 m (Prise en compte dans les décisions d'urbanisme)

