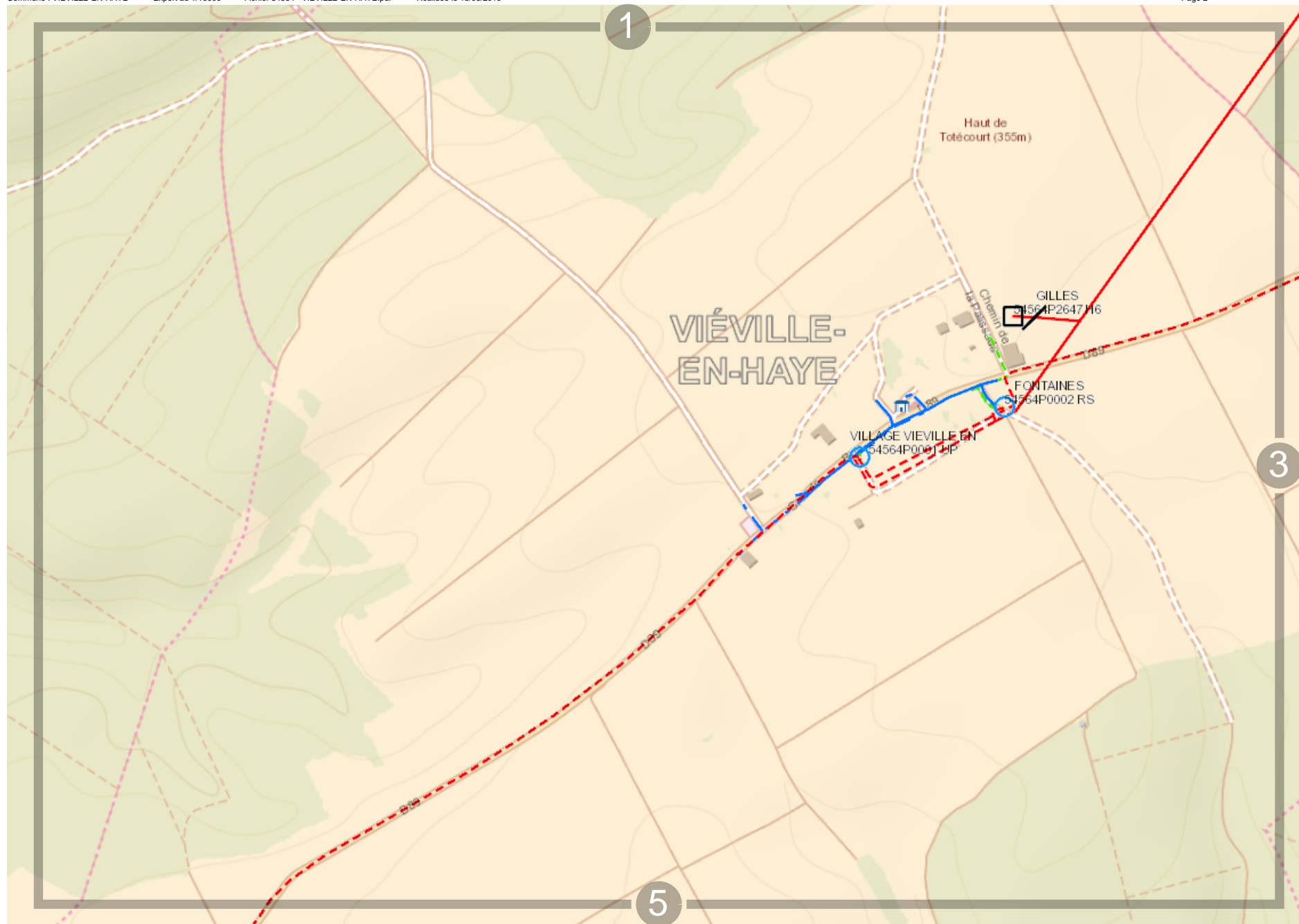


BT		Aérien		Armoire HTA	Poste HTA		Appareil de coupure aérien HTA télécommandé
HTA		Terrain		Répartition		Producteur	Appareil de coupure aérien HTA manuel
		Souterrain		Poste Source		Client HTA	Remontée aérien-souterrain HTA (RAS HTA)
		Aérien				Producteur Client HTA	Remontée BT (RAS BT)
Racc		Terrain					Remontée BT (RAS BT)
		Souterrain					Remontée BT (RAS BT)
		Aérien					Remontée BT (RAS BT)
		Souterrain					Remontée BT (RAS BT)





BT	—	Aérien
	—	Terrain
HTA	—	Souterrain
	—	Aérien
	—	Terrain
	—	Souterrain
Racc	—	Aérien
	—	Souterrain

Poste HTA/BT	○
Distribution publique	○
DP Producteur	○
DP Client HTA	○
DP Client Producteur HTA	○
Transformation HTA/HTA	○

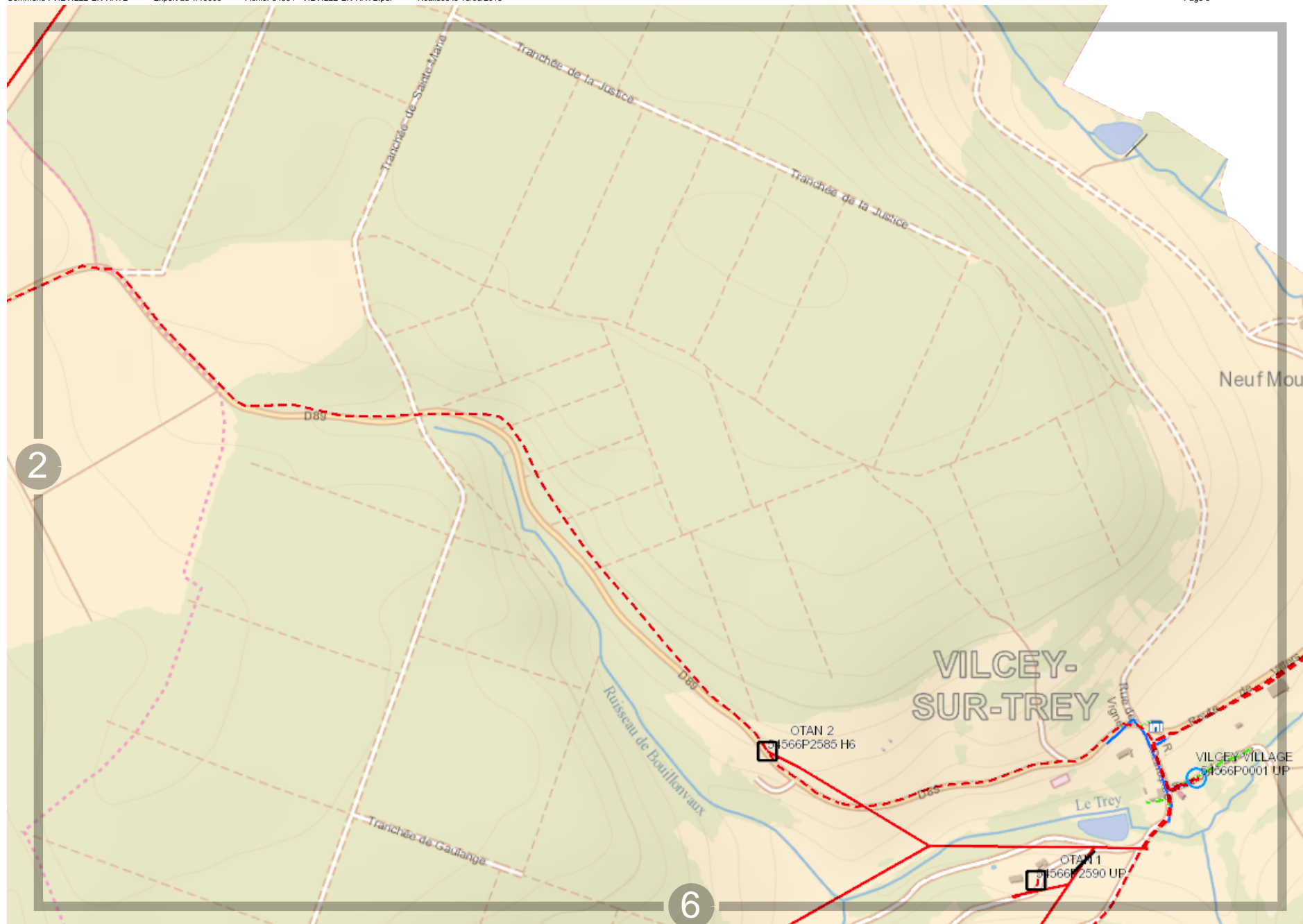
Amoibe HTA	◇
Répartition	⊗
Poste Source	⊞

Poste HTA	△
Producteur	△
Client HTA	△
Producteur Client HTA	△

Y	Appareil de coupure aérien HTA télécommandé
I	Appareil de coupure aérien HTA manuel
↓	Remontée aéro-souterraine BT (RAS BT)
↓	Remontée aéro-souterraine HTA (RAS HTA)

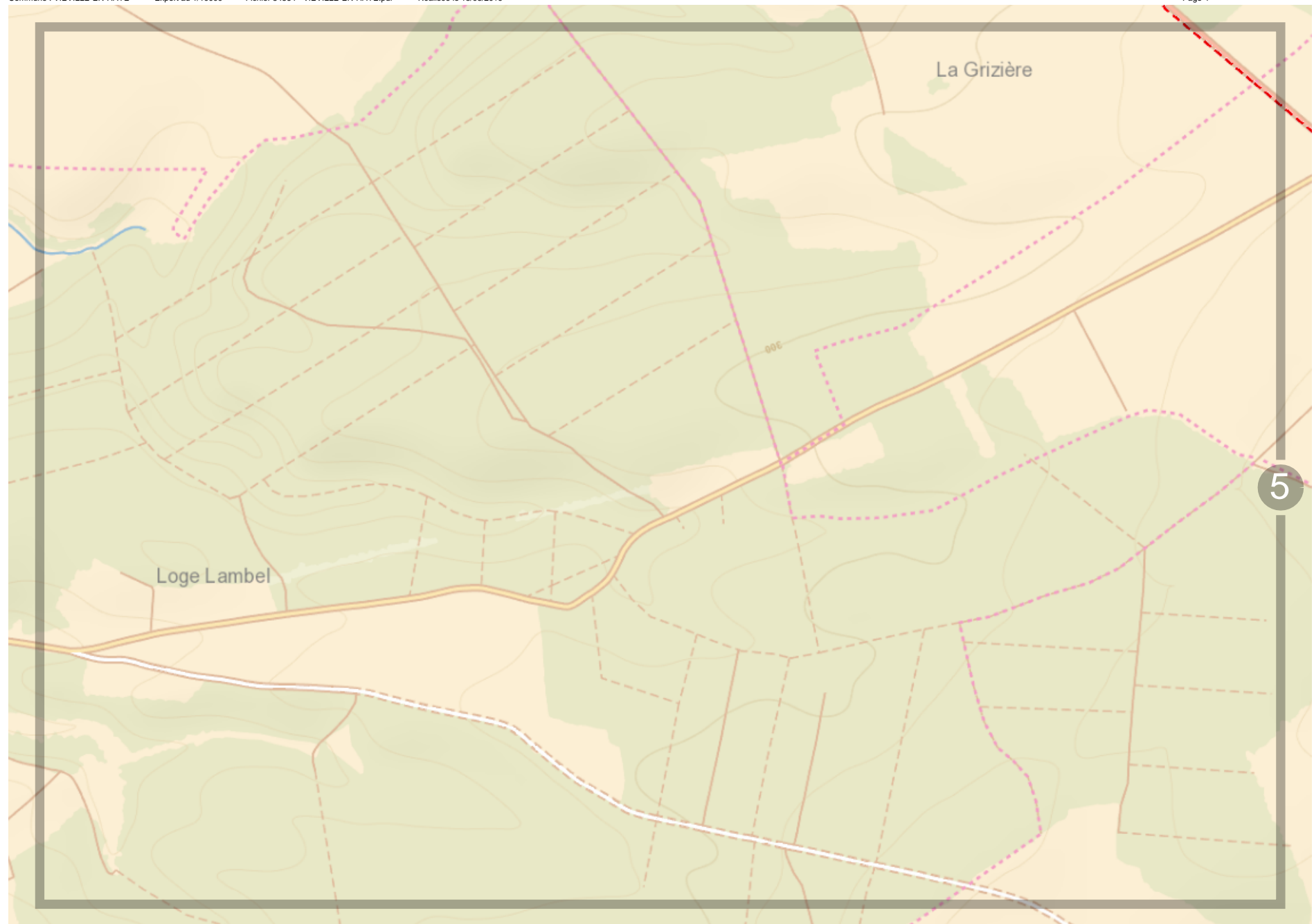






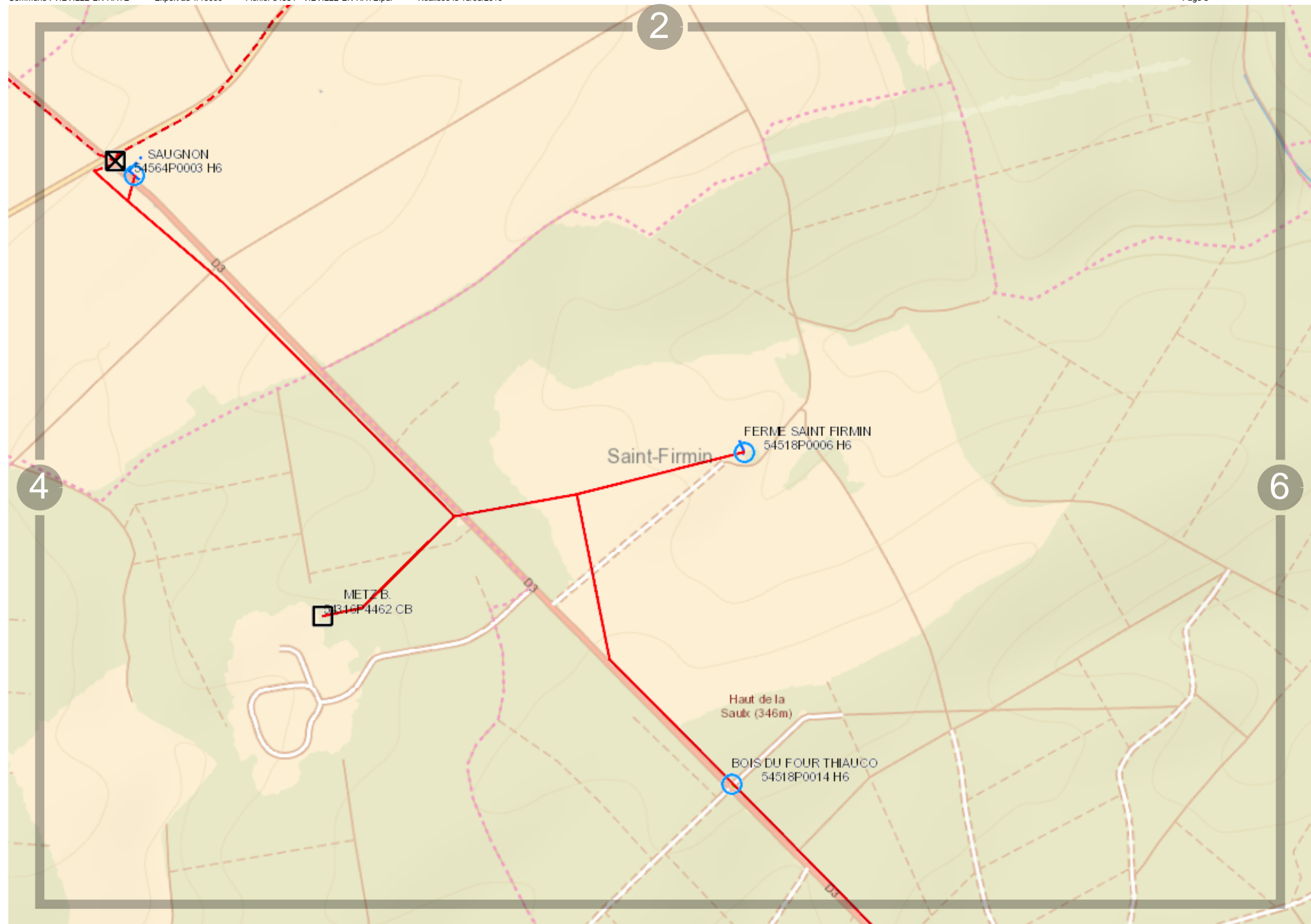
BT	— Aérien --- Totaal --- Souterrain	Poste HT/ABT	◇ Armoire HTA	Poste HTA	Y Appareil de coupure aérien HTA télécommandé
HTA	--- Aérien --- Totaal --- Souterrain	○ Distribution publique ○ DP Producteur ○ DP Client HTA ○ DP Client Producteur HTA ○ Transformation HTA/HTA	⊠ Répartition	△ Producteur △ Client HTA △ Producteur Client HTA	Appareil de coupure aérien HTA manuel
Racc	--- Aérien --- Souterrain	□ Poste Source		↓ Remontée aéro-souterrain BT (RAS BT)	↓ Remontée aéro-souterrain HTA (RAS HTA)



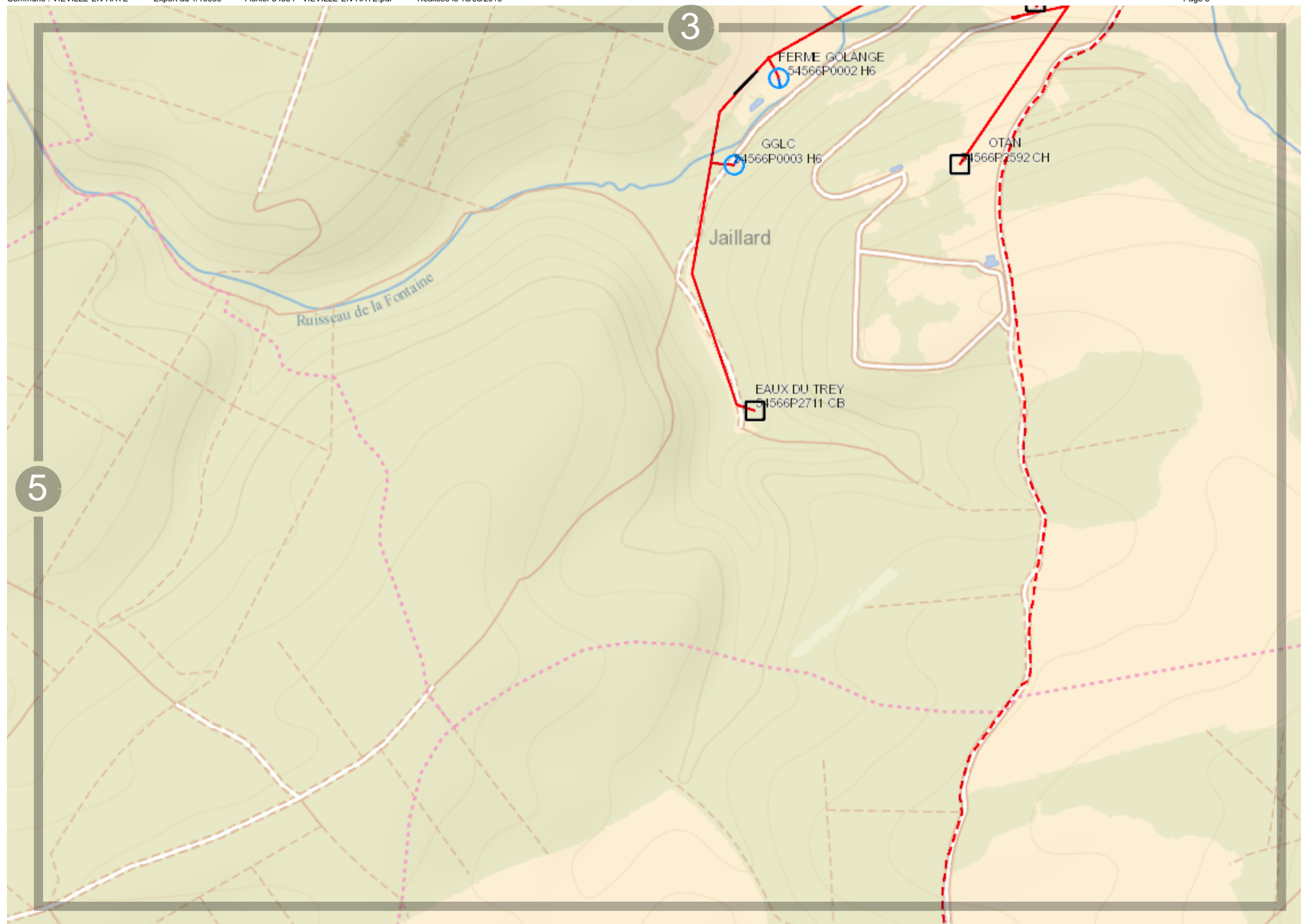


- |      |   |                            |                |                         |   |
|------|---|----------------------------|----------------|-------------------------|---|
| BT   | — Aérien<br>- - - - - Torsadé<br>- - - - - Souterrain | Poste HTABT                | ◇ Amoire HTA   | Poste HTA               | Y Appareil de coupure aérien HTA télécommandé |
| HTA  | — Aérien<br>- - - - - Torsadé<br>- - - - - Souterrain | ○ Distribution publique    | ⊗ Répartition  | △ Producteur            | Appareil de coupure aérien HTA manuel         |
| Racc | — Aérien<br>- - - - - Torsadé<br>- - - - - Souterrain | □ DP Producteur            | ⊞ Poste Source | □ Producteur Client HTA | ↕ Remontée aéro-souterraine BT (RAS BT)       |
|      |   | ○ DP Client Producteur HTA |                |                         | ↕ Remontée aéro-souterraine HTA (RAS HTA)     |
|      |   | ○ Transformation HTA/HTA   |                |                         |   |





BT		Aérien		Armoire HTA	Poste HTA		Appareil de coupure aérien HTA télécommandé
HTA		Terrain		Répartition			Appareil de coupure aérien HTA manuel
		Souterrain		Poste Source			Remontée aéro-souterraine BT (RAS BT)
Racc		Aérien					Remontée aéro-souterraine HTA (RAS HTA)
		Terrain					
		Souterrain					
		Aérien					
		Terrain					
		Souterrain					
		Aérien					
		Terrain					
		Souterrain					
		Aérien					
		Terrain					
		Souterrain					
		Aérien					
		Terrain					
		Souterrain					
		Aérien					
		Terrain					
		Souterrain					
		Aérien					
		Terrain					
		Souterrain					
		Aérien					
		Terrain					
		Souterrain					
		Aérien					
		Terrain					
		Souterrain					
		Aérien					
		Terrain					
		Souterrain					
		Aérien					
		Terrain					
		Souterrain					
		Aérien					
		Terrain					
		Souterrain					
		Aérien					
		Terrain					
		Souterrain					
		Aérien					
		Terrain					
		Souterrain					
		Aérien					
		Terrain					
		Souterrain					
		Aérien					
		Terrain					
		Souterrain					
		Aérien					
		Terrain					
		Souterrain					
		Aérien					
		Terrain					
		Souterrain					
		Aérien					
		Terrain					
		Souterrain					
		Aérien					
		Terrain					
		Souterrain					
		Aérien					
		Terrain					
		Souterrain					
		Aérien					
		Terrain					
		Souterrain					
		Aérien					
		Terrain					
		Souterrain					
		Aérien					
		Terrain					
		Souterrain					
		Aérien					
		Terrain					
		Souterrain					
		Aérien					
		Terrain					
		Souterrain					
		Aérien					
		Terrain					
		Souterrain					
		Aérien					
		Terrain					
		Souterrain					
		Aérien					
		Terrain					
		Souterrain					
		Aérien					
		Terrain					
		Souterrain					
		Aérien					
		Terrain					
		Souterrain					
		Aérien					
		Terrain					
		Souterrain					
		Aérien					
		Terrain					
		Souterrain					
		Aérien					
		Terrain					
		Souterrain					
		Aérien					
		Terrain					
		Souterrain					
		Aérien					
		Terrain					
		Souterrain					
		Aérien					
		Terrain					
		Souterrain					
		Aérien					
		Terrain					
		Souterrain					
		Aérien					
		Terrain					
		Souterrain					
		Aérien					
		Terrain					
		Souterrain					
		Aérien					
		Terrain					
		Souterrain					
		Aérien					
		Terrain					
		Souterrain					
		Aérien					
		Terrain					
		Souterrain					
		Aérien					
		Terrain					
		Souterrain					
		Aérien					
		Terrain					
		Souterrain					
		Aérien					
		Terrain					
		Souterrain					
		Aérien					
		Terrain					
		Souterrain					
		Aérien					
		Terrain					
		Souterrain					
		Aérien					
		Terrain					
		Souterrain					
		Aérien					
		Terrain					
		Souterrain					
		Aérien					
		Terrain					
		Souterrain					
		Aérien					
		Terrain					
</							



BT	—	Aérien
	- - -	Terrain
HTA	—	Souterrain
	- - -	Aérien
Racc	—	Terrain
	- - -	Souterrain
	—	Aérien
	- - -	Souterrain

Poste HTA/BT	◇	Amoïse HTA
Distribution publique	◇	Répartition
DP Producteur	◇	Poste Source
DP Client HTA	◇	
DP Client Producteur HTA	◇	
Transformation HTA/HTA	◇	

Poste HTA	△	Producteur
	□	Client HTA
	□	Producteur Client HTA

Y	Appareil de coupure aérien HTA télécommandé
I	Appareil de coupure aérien HTA manuel
↓	Remontée aéro-souterraine BT (RAS BT)
↓	Remontée aéro-souterraine HTA (RAS HTA)

