

2

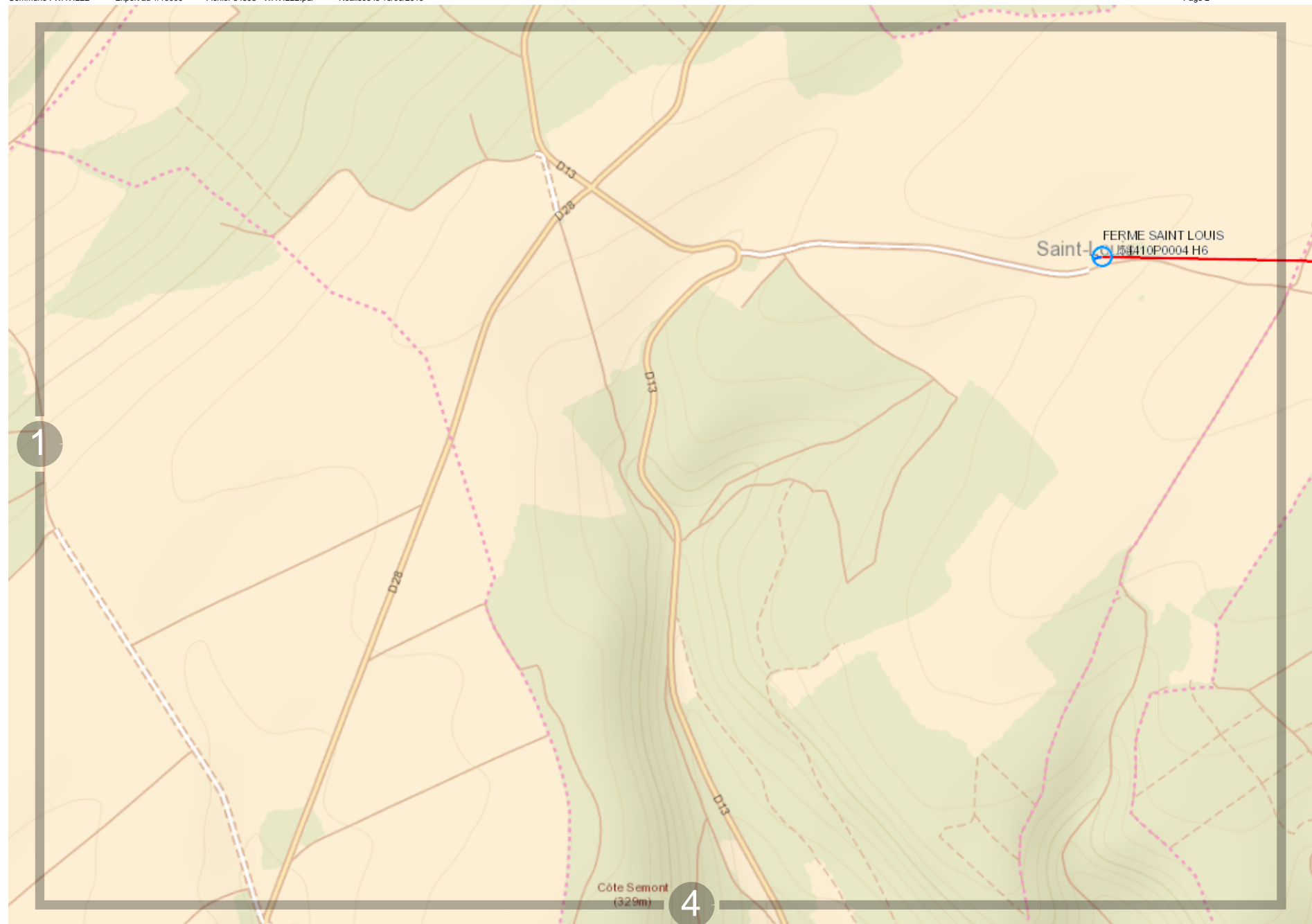
3

ENEDIS
L'ELECTRICITE EN RESEAU

BT	—	Aérien	◇	Armoire HTA	△	Poste HTA	Y	Appareil de coupure aérien HTA télécommandé
HTA	—	Terrain	⊗	Répartition	△	Producteur		Appareil de coupure aérien HTA manuel
	—	Souterrain	⊗	Poste Source	□	Client HTA	↓	Remontée aéro-souterraine BT (RAS BT)
Racc	—	Aérien	⊗		□	Producteur Client HTA	↓	Remontée aéro-souterraine HTA (RAS HTA)
	—	Souterrain	⊗					

2
3

0 200 m



enedis
L'ELECTRICITE EN RESEAU

BT
HTA
Racc

Aérien
Torsadé
Souterrain
Aérien
Torsadé
Souterrain
Aérien
Souterrain

Poste HTABT
Distribution publique
DP Producteur
DP Client HTA
DP Client Producteur HTA
Transformation HTA/HTA

○
□
○
□
○

Armoire HTA
Répartition
Poste Source

◇
⊗
□

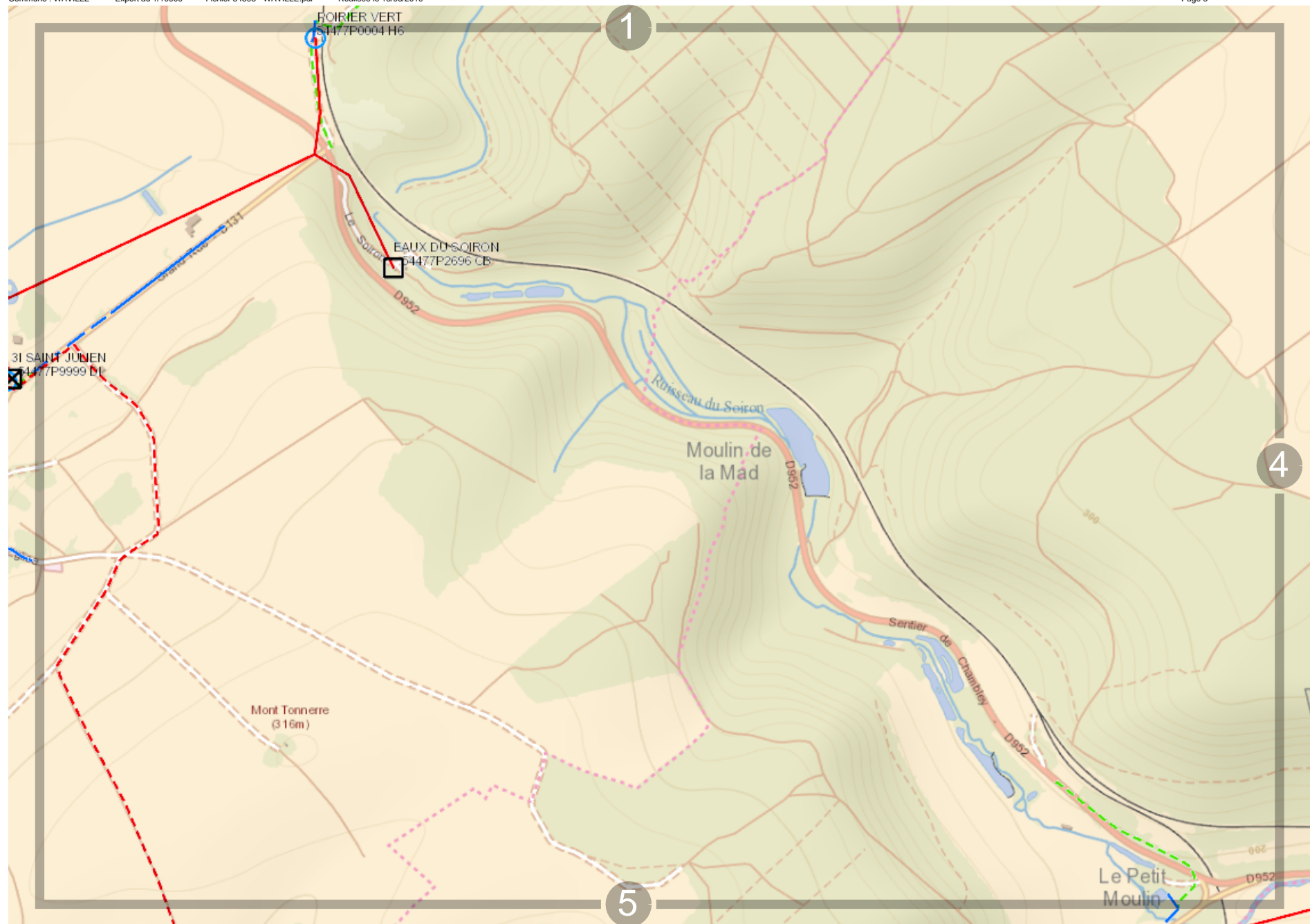
Poste HTA
Producteur
Client HTA
Producteur Client HTA

△
□
□

Appareil de coupure aérien HTA télécommandé
Appareil de coupure aérien HTA manuel
Remontée aéro-souterraine BT (RAS BT)
Remontée aéro-souterraine HTA (RAS HTA)

Y
|
↓
↓





BT	—	Aérien
HTA	—	Terrain
	—	Souterrain
Racc	—	Aérien
	—	Terrain
	—	Souterrain
	—	Aérien
	—	Souterrain

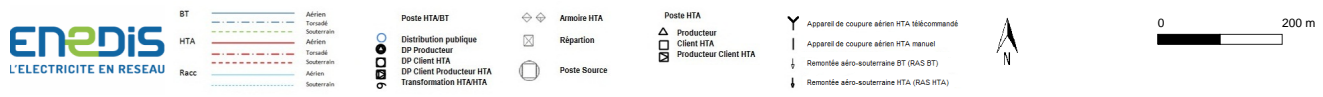
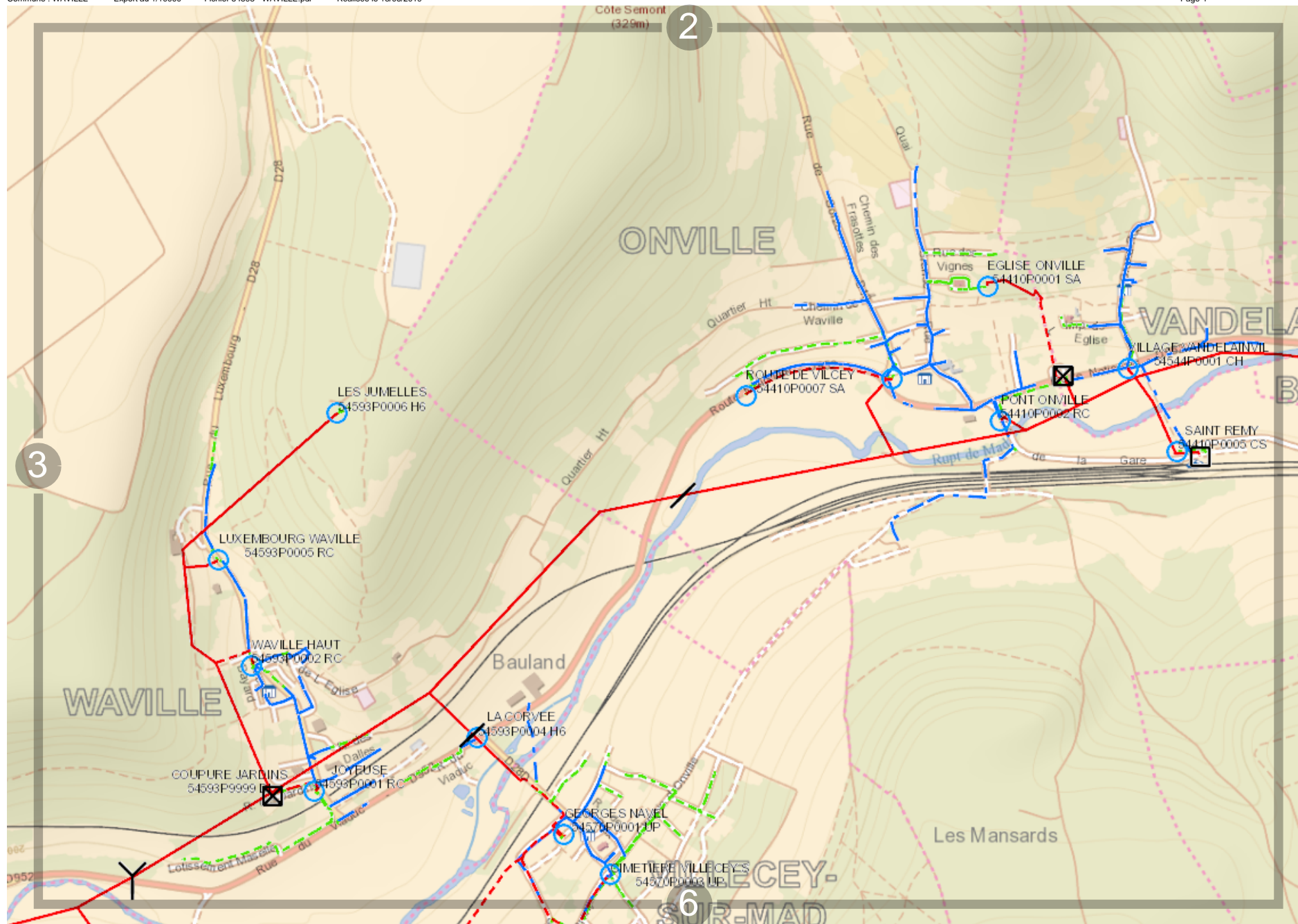
Poste HTABT	⊕
Distribution publique	⊙
DP Producteur	⊠
DP Client HTA	⊡
DP Client Producteur HTA	⊢
Transformation HTAHTA	⊣

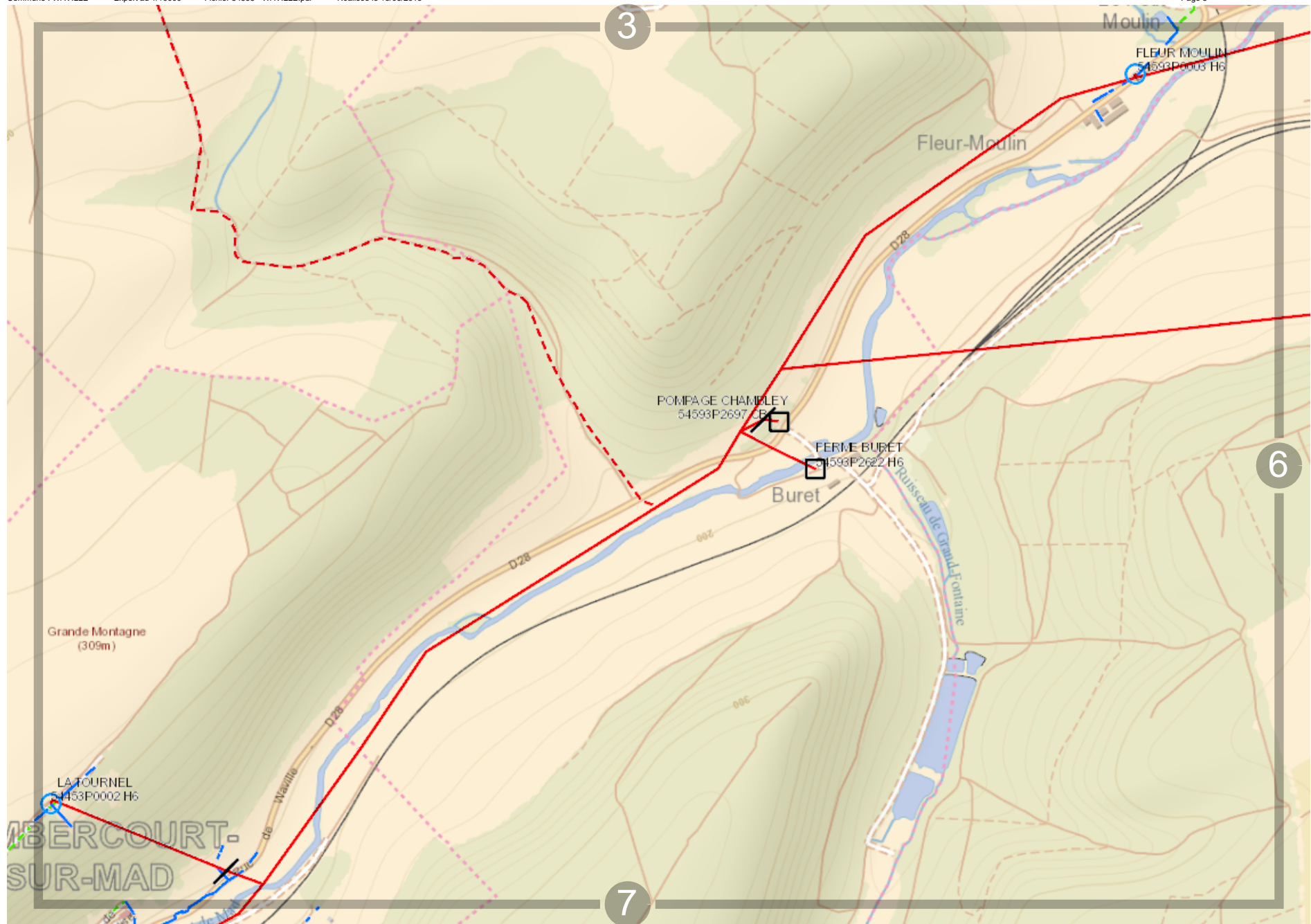
Amoiole HTA	⊕
Répartition	⊗
Poste Source	⊠

Poste HTA	⊕
Producteur Client HTA	⊠
Producteur Client HTA	⊡

Y	Appareil de coupure aérien HTA télécommandé
I	Appareil de coupure aérien HTA manuel
↓	Remontée aéro-souterraine BT (RAS BT)
↓	Remontée aéro-souterraine HTA (RAS HTA)



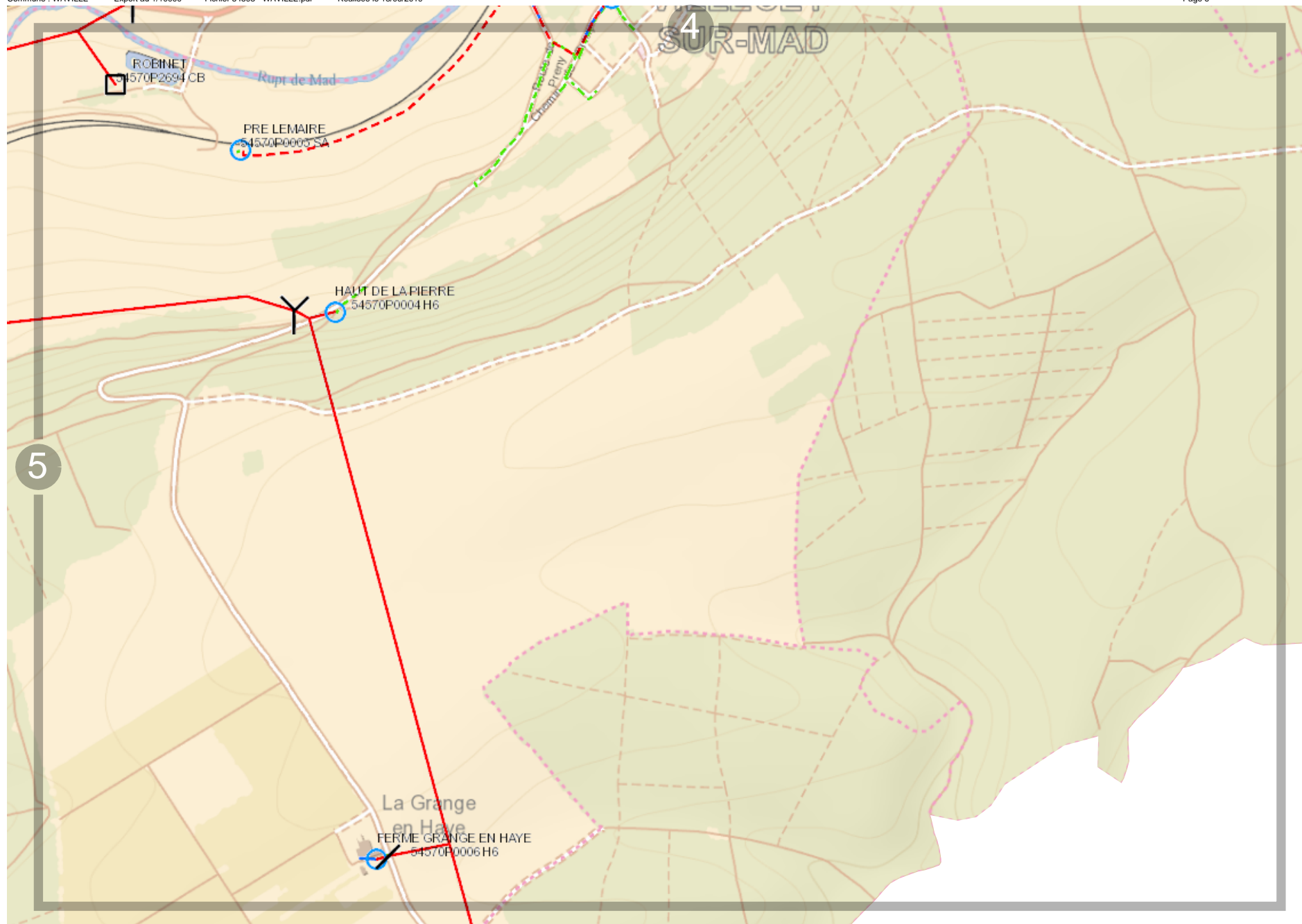




BT	—	Aérien	◇	Armoire HTA	△	Poste HTA
HTA	—	Terrain	⊗	Répartition	□	Producteur
Racc	—	Souterrain	⊗	Poste Source	□	Client HTA
	—	Aérien	⊗		□	Producteur Client HTA
	—	Souterrain	⊗		□	
	—	Aérien	⊗		□	
	—	Souterrain	⊗		□	
	—	Aérien	⊗		□	
	—	Souterrain	⊗		□	
	—	Aérien	⊗		□	
	—	Souterrain	⊗		□	
	—	Aérien	⊗		□	
	—	Souterrain	⊗		□	

Y Appareil de coupure aérien HTA télécommandé
 | Appareil de coupure aérien HTA manuel
 ↓ Remontée aéro-souterraine BT (RAS BT)
 ↓ Remontée aéro-souterraine HTA (RAS HTA)

0 200 m

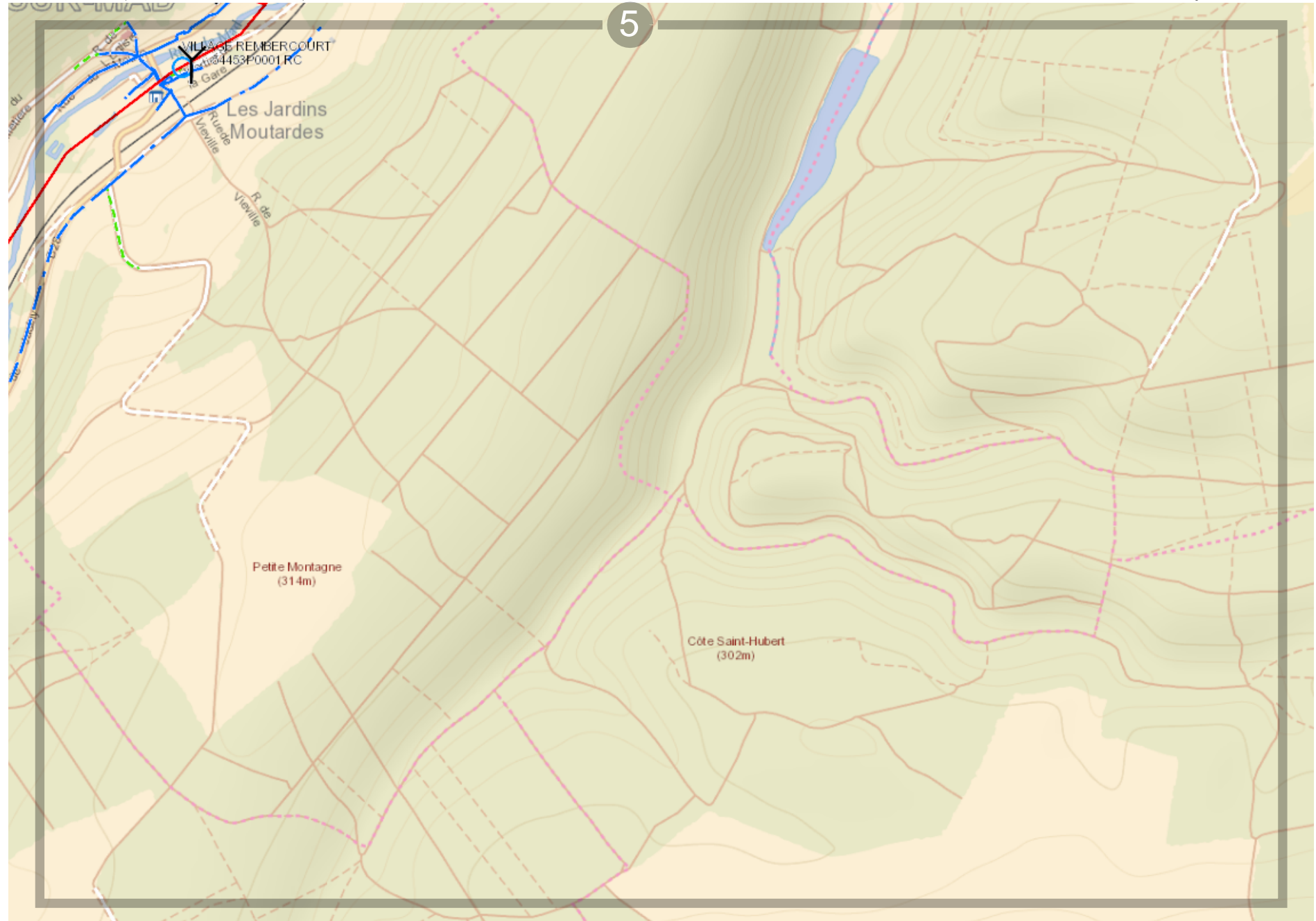


ENEDIS
L'ELECTRICITE EN RESEAU

<p>BT</p> <ul style="list-style-type: none"> — Aérien - - - - - Totaal — Souterrain <p>HTA</p> <ul style="list-style-type: none"> — Aérien - - - - - Totaal — Souterrain — Aérien <p>Racc</p> <ul style="list-style-type: none"> — Aérien — Souterrain 	<p>Poste HTA/BT</p> <ul style="list-style-type: none"> ○ Distribution publique □ DP Producteur □ DP Client HTA □ DP Client Producteur HTA □ Transformation HTA/HTA 	<p>Armoire HTA</p> <ul style="list-style-type: none"> ⊕ Armoire HTA ⊗ Répartition ⊞ Poste Source 	<p>Poste HTA</p> <ul style="list-style-type: none"> △ Producteur Client HTA □ Producteur Client HTA 	<p>Appareil de coupure</p> <ul style="list-style-type: none"> Y Appareil de coupure aérien HTA télécommandé Appareil de coupure aérien HTA manuel ↓ Remontée aéro-souterraine BT (RAS BT) ↓ Remontée aéro-souterraine HTA (RAS HTA) 	<p>0 200 m</p>
--	--	--	--	--	----------------

Propriété d'Enedis. Edition graphique issue d'un plan moyenne échelle informatisé qui peut être modifié sans préavis. Elle ne peut être ni reproduite, ni communiquée à des tiers, ni utilisée à des fins commerciales sans autorisation spécifique. IGN PARIS - 2004. Ce plan ne dispense pas l'utilisateur des procédures DT-DICT.

5



- | | | | | | | | | |
|------|---|------------|---|--------------|---|-----------------------|---|---|
| BT | — | Aérien | ◆ | Armoire HTA | △ | Poste HTA | Y | Appareil de coupure aérien HTA télécommandé |
| HTA | — | Terrain | ⊗ | Répartition | □ | Producteur Client HTA | | Appareil de coupure aérien HTA manuel |
| Racc | — | Souterrain | ⊠ | Poste Source | □ | Producteur Client HTA | ↓ | Remontée aéro-souterraine BT (RAS BT) |
| | — | Aérien | | | | | ↓ | Remontée aéro-souterraine HTA (RAS HTA) |
| | — | Souterrain | | | | | | |

